

# PROPHYL<sup>®</sup> S

Biosecurity solutions\*



**Gardez vos  
bâtiments exempts  
de pathogènes**

**PROPHYL<sup>®</sup> S**  
Biosecurity solutions

111194-02

---

**Désinfectant de surface**  
Bactéricide, levuricide, virucide, fongicide, mycobactéricide, cryptosporicide, coccidiocide

---

**Désinfectant spécial biosécurité pour l'élevage, les véhicules et les pédicures - Biocide à usage vétérinaire TPS - Usage réservé aux vétérinaires et aux professionnels**

---

**Concentré liquide soluble contenant (en % massique)**

- Chlorocésol (CAS 59-50-7) : 17,5 %
- Acide glycolique (CAS 79-14-1) : 4,5 %

**Doses d'emploi et efficacité**  
Pour la désinfection des matériels et bâtiments d'élevage (TPS)

Pathogène	Dose	Durée	Temps de contact	Norme
Bactériocide	1,0%	(1/100)	30 min	EN 13430 - 10°C
Levuricide	1,0%	(1/100)	30 min	EN 16428 - 10°C
Fongicide	1,0%	(1/100)	30 min	EN 16428 - 10°C
Hydrocarbocide	1,0%	(1/100)	30 min	EN 16428 - 10°C
Virus enveloppés (grippe aviaire et PCD)	1,0%	(1/100)	30 min	EN 14479 - 10°C
Virus non enveloppés (hépatite B et hépatite C)	2,0%	(1/50)	30 min	EN 14479 - 10°C
Cryptosporidies	2,0%	(1/50)	2 h	EN 14479 - 10°C
Coccidiosporidies parasites	2,0%	(1/50)	2 h	EN 14479 - 10°C
Coccidiocide (Sporozoa TPS)	2,0%	(1/50)	2 h	EN 14479 - 10°C

**Désinfection des véhicules et des pédicures (TPS)**

Pathogène	Dose	Durée	Temps de contact	Norme
Bactériocide	2,0%	(1/50)	5 min (véhicules) et 15 min (pédicures)	EN 13430 - 10°C
Levuricide	2,0%	(1/50)	5 min (véhicules) et 15 min (pédicures)	EN 16428 - 10°C
Groupe aviaire	1,0%	(1/100)	5 min (véhicules)	EN 14479 - 10°C
Quarantaine bovine (QCB)	1,5%	(1/66)	5 min (véhicules)	EN 14479 - 10°C

Tests réalisés sur surfaces non poreuses.

**UTILISER LES BIOCIDES AVEC PRÉCAUTION, CONSULTER LA FICHE DE SÉCURITÉ ET L'ÉTIQUETTE AVANT TOUTE UTILISATION.**

HUVEPHARMA SA  
34 rue Jean Monnet - ZI d'Étriché - Segré - 49500 Segré-en-Anjou Bleu - France  
T +33 (0)2 41 92 11 11 - info.france@huvepharma.com

**HUVEPHARMA**

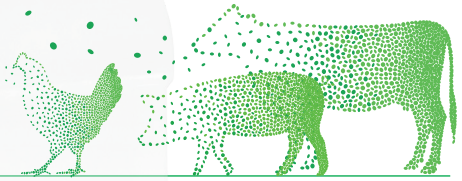
**Mode d'emploi**

PROPHYL S est utilisé à chaque visite sanitaire

1. Pour un effet bactéricide, levuricide, sporocide, fongicide et coccidiocide sur des surfaces non poreuses :
  - Bâtiments : diluer PROPHYL S de 1 à 2% dans l'eau selon l'effet recherché (1 à 20 ml de PROPHYL S pour 1 l de solution)
  - Désinfection en généralisée de l'étable en lésant peu ou pas de virus (200 à 300 ml/m<sup>2</sup>) à la limite du ramassement. Laisser agir 2 à 3 heures.
  - 10°C : augmenter le dosage de 10% de désinfection. En cas de situation à 10°C, augmenter à 10% de désinfection.
  - 15°C : augmenter à 10% de désinfection.
  - 20°C : augmenter à 10% de désinfection.
  - 25°C : augmenter à 10% de désinfection.
  - 30°C : augmenter à 10% de désinfection.
  - 35°C : augmenter à 10% de désinfection.
  - 40°C : augmenter à 10% de désinfection.
  - 45°C : augmenter à 10% de désinfection.
  - 50°C : augmenter à 10% de désinfection.
  - 55°C : augmenter à 10% de désinfection.
  - 60°C : augmenter à 10% de désinfection.
  - 65°C : augmenter à 10% de désinfection.
  - 70°C : augmenter à 10% de désinfection.
  - 75°C : augmenter à 10% de désinfection.
  - 80°C : augmenter à 10% de désinfection.
  - 85°C : augmenter à 10% de désinfection.
  - 90°C : augmenter à 10% de désinfection.
  - 95°C : augmenter à 10% de désinfection.
  - 100°C : augmenter à 10% de désinfection.
2. Pour un effet cryptosporicide et coccidiocide :
  - Diluer PROPHYL S à 2% dans l'eau (20 ml de PROPHYL S pour 1 l de solution)
  - Appliquer sur toutes les surfaces à désinfecter à 100 ml/m<sup>2</sup> pour bien mouiller les surfaces par les sols et les murs jusqu'à une hauteur de 1 m environ. Laisser agir 2 h.
3. Pédicures et véhicules :
  - Pédicures : diluer PROPHYL S à 2% dans l'eau (20 ml de PROPHYL S pour 1 l de solution)
  - Véhicules : diluer PROPHYL S à 2% dans l'eau (20 ml de PROPHYL S pour 1 l de solution)
  - Appliquer sur toutes les surfaces à désinfecter à 100 ml/m<sup>2</sup> pour bien mouiller les surfaces par les sols et les murs jusqu'à une hauteur de 1 m environ. Laisser agir 2 h.
4. Désinfection des véhicules pour le transport des animaux :
  - Diluer PROPHYL S à 2% dans l'eau (20 ml de PROPHYL S pour 1 l de solution)
  - Appliquer sur toutes les surfaces à désinfecter à 100 ml/m<sup>2</sup> pour bien mouiller les surfaces par les sols et les murs jusqu'à une hauteur de 1 m environ. Laisser agir 2 h.

**Précautions d'utilisation**

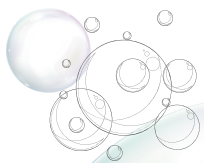
- Ne pas utiliser sur les surfaces en contact avec les denrées alimentaires. Ne pas respirer l'aérosol. Couvrir dans l'emballage chaque flacon à l'abri de la chaleur et du gel.
- Nettoyer les matériels d'application à l'eau.



## CARACTÉRISTIQUES

- Le désinfectant idéal pour renforcer la biosécurité en élevages
- Efficacité prouvée sur les oocystes, virus, bactéries, mycobactéries, champignons, ascaris et levures (TP3)
- Actif en présence de matière organique
- Efficacité durable

## APPLICATIONS



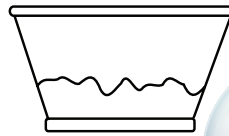
Moussante



Pulvérisation



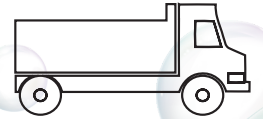
Nébulisation



Trempage



Pédiluves et rotoluves



Véhicules de transport d'animaux ou d'aliment

## EFFICACITÉ

**Prophyl<sup>®</sup> S** est très concentré, nécessitant de faibles concentrations de produit pour détruire les micro-organismes indésirables.

Temps de contact	Dose	Souches cibles*	Application
1 minute	2.0%	Bactéries et levures	Pédiluves
5 minutes	2.0%	Bactéries, levures et virus enveloppés	Véhicules
30 minutes	1.0%	Bactéries, levures, virus enveloppés (dont ASF) + Fièvre aphteuse	Bâtiments
30 minutes	2.0%	Bactéries, levures et virus nus	Bâtiments
60 minutes	1.5%	Bactéries, levures, fungi et mycobactéries	Bâtiments
2 heures	2.0%	Oocystes et Ascaris	Bâtiments

\* Testé selon les dernières normes européennes sur *Pseudomonas aeruginosa*, *Enterococcus hirae*, *Staphylococcus aureus*, *Proteus vulgaris*, virus de la Diarrhée Virale Bovine, Grippe Aviaire, Peste Porcine Africaine, *Mycobacterium avium*, *Eimeria spp.*, *Cryptosporidium parvum*, *Ascaris suum*.

**Prophyl<sup>®</sup> S est disponible en bidon de 1 L, 5 L, 20 L et en fût de 200 L**

Réservé à un usage professionnel. Utiliser les biocides avec précautions. Consulter la fiche de sécurité et l'étiquette avant toute utilisation.

\* Solutions de biosécurité

